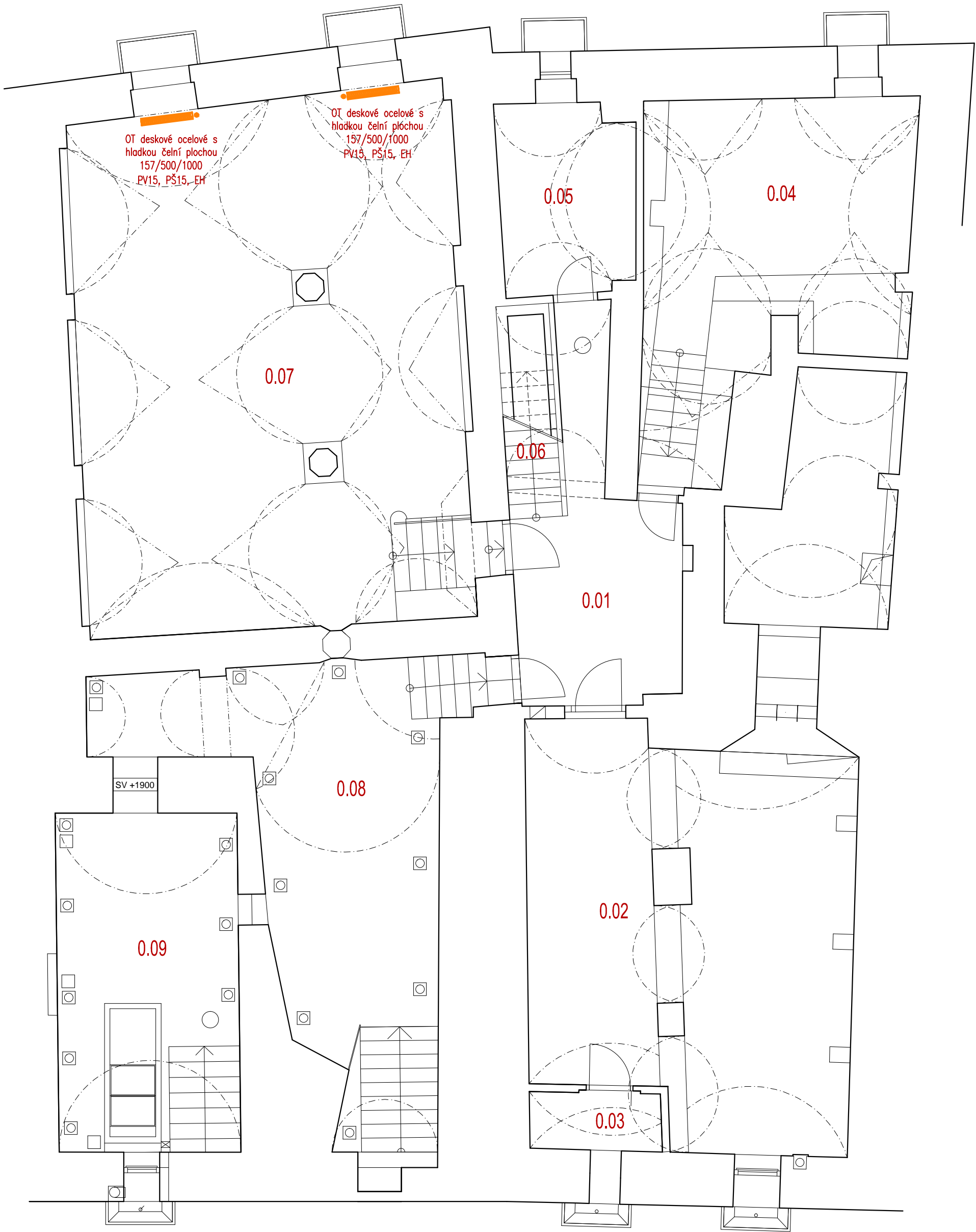


# PŮDORYS 1PP - VYTÁPĚNÍ 1:75



## Legenda:

Potrubí:

— přívodní potrubí topné vody – nové  
— vratné potrubí topné vody – nové  
— přívodní potrubí topné vody – stávající  
— vratné potrubí topné vody – stávající

Potrubí z CU a PE-RT je označeno vnějším průměrem x tloušťkou stěny.  
Ocelové potrubí a armatury jsou označeny jmenovitou světlostí DN/ID.

- |  |   |                                    |
|--|---|------------------------------------|
|  | ● | otopné těleso deskové – nové       |
|  | — | otopné těleso článkové – nové      |
|  | ● | otopné těleso deskové – stávající  |
|  | — | otopné těleso článkové – stávající |
- OT deskové ocelové  
102/500/1000  
HŠ15 přímé, TH
- typ tělesa  
rozměry tělesa (šířka/výška/délka)  
připojení tělesa  
RV15 – rohový ventil DN15  
RŠ15 – rohové šroubení DN15, uzavíratelné s vypouštěním  
PV15 – přímý ventil DN15  
PŠ15 – přímé šroubení DN15, uzavíratelné s vypouštěním  
HŠ15 – H–šroubení DN15 uzavíratelné s vypouštěním  
TH – termostatická hlavice  
EH – elektronická hlavice (dodávka MaR)

REVIZE	POPIS/DESCRIPTION	ZMĚNIL/CHECKED BY	KONTROLA/APPROVED BY	DATUM/DATE
STAVEBNÍK/INVESTOR		HLAVNÍ PROJEKTANT/CONTRACTOR		
OBLASTNÍ GALERIE VYSOČINY V JIHLAVĚ KOMENSKÉHO 1333/10, JIHLAVA		<div></div> ATELIER TSUNAMI S.R.O. PALACHOVA 1742 547 01 NÁCHOD TEL. +420 491 401 611 E-MAIL: NACHOD@ATSUNAMI.CZ		
PROFESE/PROFESSION		HLAVNÍ INŽENÝR PROJEKTU/PROJECT MANAGER		
VYTÁPĚNÍ		ING. ARCH. PETR ŠEBESTÍK		
ZPRACOVATEL PROFESE/SUBCONTRACTOR		ZODPOVĚDNÝ PROJEKTANT PROFESE/SPECIALIST ENGINEER		
VK CAD s.r.o. VRACLA VSKÁ 285 566 01 VYSOKÉ MÝTO		MILOSLAV KOMÁREK  VYPRACOVAL/MADE BY ING. MICHAL PÁTEK		
NÁZEV STAVBY/BUILDING				
REVITALIZACE PROSTOR OGV				
OBSAH PŘÍLOHY/CONTENT				ARCHIV
PŮDORYS 1PP				PARÉ
MÍSTO STAVBY/BUILDING SITE				
KOMENSKÉHO 10, JIHLAVA				
STUPĚŇ DOKUMENTACE/LEVEL OF DOCUMENTATION		DATUM/DATE	MĚŘÍTKO/SCALE	FORMÁT
PD PRO PROVEDENÍ STAVBY		2023-05	1:75	4xA4
Č. ZAKÁZKY		STUPĚŇ ČÁST OBJEKTU		OBJEKT/OBJECT
1631_5_D1_01_060_002_B		S0.01		